

Combinem els pronoms febles de CD i CI

Parlem de combinació de pronoms febles quan hi ha dos pronoms junts en una frase. En aquesta nota de llengua expliquem la combinació dels pronoms de complement directe i complement indirecte.

La posició dels pronoms febles quan es combinen segueix unes pautes fixes.

Quan es combinen un pronom feble de complement directe (CD) determinat (*el, la, els, les*) amb el pronom feble de complement indirecte (CI) de tercera persona *li*, l'ordre habitual d'aparició és primer el CI i després el CD. Aquest ordre s'ha conservat al País Valencià.

Li'l li la li's li les

el + li = li'l

Dona el llibre al secretari → Dona-li'l
CD CI CI CD

la + li = li la

Porta la llibreta a la directora → Porta-li-la
CD CI CI CD

els + li = li's

Proporciona els informes a la coordinadora → Proporciona-li's
CD CI CI CD

les + li = li les

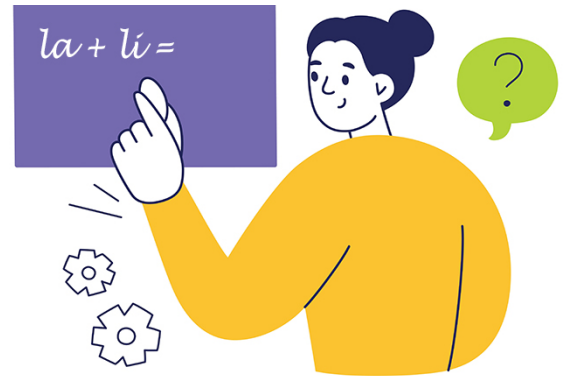
Dona les indicacions al responsable → Dona-li-les
CD CI CI CD

Ara bé, a la major part del domini lingüístic es produeixen dos canvis: aquest ordre s'inverteix i el pronom *li* passa a ser *hi*.

Així, el pronom de complement indirecte singular *li* es transforma en *hi* quan es combina amb els pronoms de complement directe determinat *el, la, els, les* i s'inverteix l'ordre habitual dels pronoms.

el + li = l'hi

Dona el llibre al secretari → Dona-l'hi
CD CI CD CI



chernika / Shutterstock

la + li = la hi

Porta la llibreta a la directora → Porta-la-hi
CD CI CD CI

els + li = els hi

Proporciona els informes a la coordinadora → Proporciona'ls-hi
CD CI CD CI

les + li = les hi

Dona les indicacions al responsable → Dona-les-hi
CD CI CD CI

La combinació del pronom femení *la hi* és la que hem d'utilitzar en registres formals.

Envia la revista a la subscriptora.

✓ Envia-la-hi.

✗ Envia-l'hi.

Els pronoms adverbials *en* i *ho*

El mateix passa quan es combina el pronom *li* amb els pronoms adverbials *en* i *ho*.

Li'n li ho

Els parlars que substitueixen *li* per *hi* també acostumen a fer aquesta substitució en les combinacions amb els pronoms *en* i *ho*. Aquestes combinacions no s'accepten en registres formals.

Portaré pastís al teu germà.

✓ Li'n portaré.

✗ N'hi portaré.

Donaré això a la mestressa.

✓ Li ho donaré.

✗ L'hi donaré.