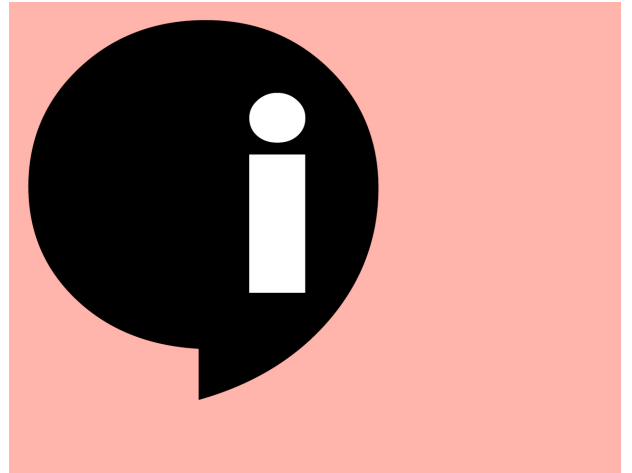


La coma i la *i*

La coma (,) és un signe gràfic que representa una pausa breu en el discurs. En alguns casos serveix per a facilitar la lectura i en altres per a marcar diferències semàntiques.

En aquesta nota de llengua veiem els usos de la coma relacionats amb la conjunció *i*.

Per regla general, ni en els sintagmes coordinats ni en les oracions coordinades no es posa cap coma davant la conjunció *i*.



Les biblioteques han augmentat el préstec de novel·les, revistes, còmics i llibres de divulgació.

Els ens locals interessats han d'enviar la sol·licitud i presentar l'informe justificatiu.

Només podem posar coma davant de la conjunció *i* en els casos següents:

1. Quan la conjunció uneix frases coordinades llargues, sobretot si algun dels elements conté alguna coordinació interna.

Els participants de l'acció formativa van enviar-ne les valoracions a través de Gest-forma, els formadors van recollir les propostes de millora per adaptar els materials de les pròximes edicions, i els responsables de la formació van emetre els certificats corresponents.

En l'àmbit de la salut pública, l'Administració ha de garantir les millors condicions de salubritat de les zones de bany, i ha de minimitzar els riscos associats als abocaments incontrolats de residus tòxics que comporten un perill d'intoxicació per als usuaris.

La Diputació de Barcelona treballa per respectar la riquesa de la diversitat cultural i lingüística del territori, i vetlla per la preservació i difusió del patrimoni cultural europeu.

2. Quan s'han d'unir oracions semànticament independents.

La transició energètica implica promoure les energies renovables, estalviar costos, reduir les emissions de gasos amb efecte hivernacle, i la Diputació de Barcelona aposta per avançar en aquest sentit.

3. Quan la segona oració expressa un matís d'oposició, contraposició o conseqüència. Per tant, la conjunció *i* té un matís diferent de la simple coordinació.

L'Administració local ha de fomentar les energies renovables, i ha de tenir en compte criteris de sostenibilitat en les seves contractacions. (*i* = *per tant*)

Li vaig dir que t'avisés quan estigués a punt d'arribar, i se'n va oblidar. (*i* = *però*)

4. Quan tenim una enumeració complexa, amb elements que ja contenen coma, el penúltim element se separa de l'últim amb una coma i la conjunció *i*. La resta d'elements se separen entre ells amb un punt i coma.

A l'acte de commemoració del centenari del Palau de Maricel van assistir la presidenta de la Diputació de Barcelona, Lluïsa Moret; el diputat de l'Àrea de Cultura, Pau González; la diputada delegada de Memòria Democràtica, Lourdes Borrell, i la diputada de Turisme, Ana Herrera.

5. Quan la conjunció va darrere un incís.

La presidenta de la Diputació, Lluïsa Moret, i l'alcalde de Mataró, David Bote, es van reunir dilluns passat.