

Al voltant de *al voltant (de)* i *a l'entorn (de)*

En català tenim dues expressions per a indicar 'en l'espai que hi ha al volt d'una cosa': *al voltant* i *a l'entorn*.

La casa té arbres tot al voltant.

El parc té cases a l'entorn.

Com a locucions prepositives, **al voltant de** i **a l'entorn de** (o **tot a l'entorn de** o **entorn de**) poden tenir diferents significats:

1. Expressió de més o menys proximitat espacial.

Els millors calçots es conreen al voltant de Valls.

Van situar les tropes (tot) a l'entorn del castell.

2. Expressió de proximitat temporal o immediatesa.

Al voltant del mes de novembre s'incorporarà a la vostra classe una nena acabada d'arribar d'un altre país.

A l'entorn [*o Entorn*] de migdia.

3. Expressió d'una disposició o una trajectòria que envolta un objecte o un espai.

Caminàvem al voltant de les muralles.

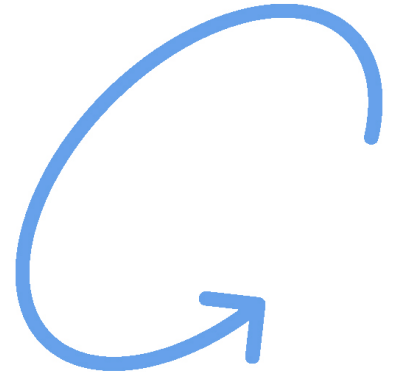
Es van reunir a l'entorn de la taula.

4. Expressió d'una quantitat incerta o aproximada.

La població del municipi se situa al voltant dels 30.000 habitants.

El projecte preveu una ampliació a l'entorn de dues-centes hectàrees.

Altres termes o expressions que donen idea d'una quantitat no exacta són *aproximadament*, *gairebé*, *més o menys*, *prop de* i *quasi*.



5. Delimitació del tema sobre el qual es parla.

Noves reflexions al voltant del govern local

Taula rodona entorn de Margarida Xirgu

Com a substantius tenim:

1. **Els voltants**, amb el significat de ‘llocs que són al voltant’.

Visiteu els voltants de Cardona.

Fixem-nos que com a substantiu només podem utilitzar-lo en plural, no existeix en singular.

2. **Els entorns**, que significa ‘voltants immediats’.

Els entorns de la vila, de l'església

L'entorn (en singular) també fa referència a l'ambient, al medi.

L'entorn de treball, social

Preocupats per la qualitat de l'entorn.

També existeixen les formes **encontorns** i **environs**.